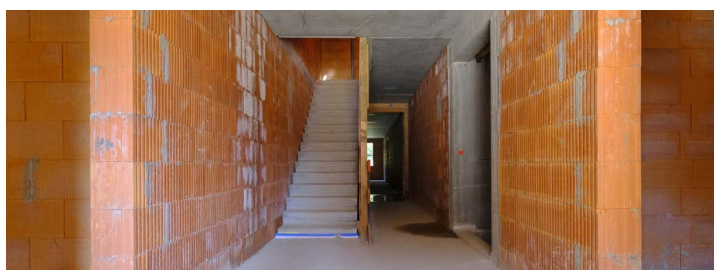
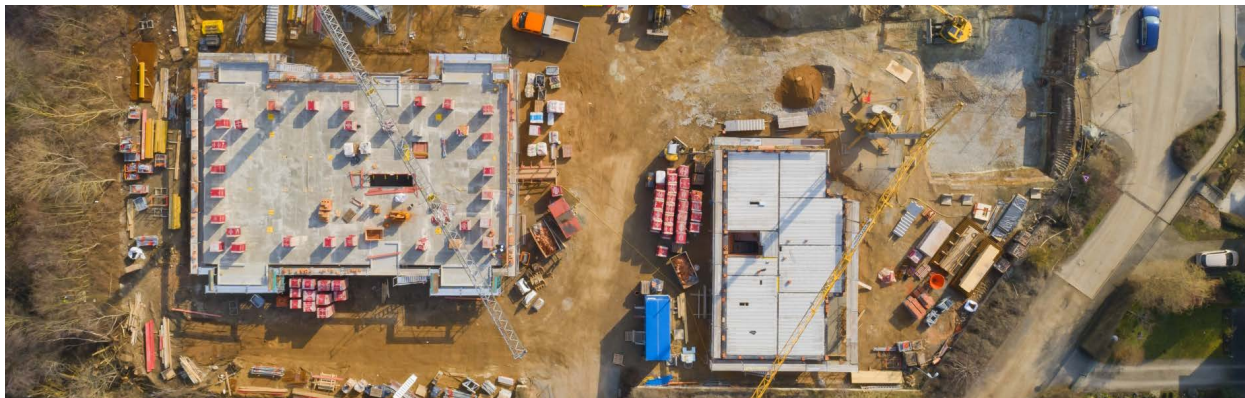


Weißenfels „Wohnpark West“ – Errichtung von 3 vollständig unterkellerten Wohnhäusern



BAUHERR

Wohnungsbaugenossenschaft
Weißenfels / Saale eG
Beuditzstraße 50
06667 Weißenfels

INVESTITIONSVOLUMEN

1,8 Mio. Euro

BAUJAHR

2020 – 2021

BESONDERHEIT

Ausführung der Außenwände mit
hochwärmedämmendem Ziegelmauerwerk,
Wandstärke: 42,5 cm

OBJEKTbeschreibung

Errichtung von 3 vollständig unterkellerten Wohnhäusern mit
2 Vollgeschossen und einem ausgebauten Dachgeschoss in
Mauerwerkbauweise.

Dachkonstruktion: Pfettendach

Geschossdecken: Filigrandecken

Stahlkonstruktionen: Profilstahl

Treppenkonstruktion / Aufzugsschächte:

Stahlbetonfertigteiltbauweise

ART DER ARBEITEN

- Erdarbeiten
- Rohbau-, Maurer- und Betonarbeiten
- 1. und 2. Bauabschnitt Rohbau

Mittelganghaus A – Los 1.1:

Baustelleneinrichtung, Erdarbeiten, Rohbau-, Maurer- und
Betonarbeiten EG-DG

Haus A – Los 2.2:

Baustelleneinrichtung, Erdarbeiten, Rohbau-, Maurer- und
Betonarbeiten ab Decke KG – DG

Haus B – Los 2.3:

Baustelleneinrichtung, Rohbau-, Maurer- und Betonarbeiten
komplett